

**FACILITATE DE
OVERDRAFT
ECHIVALENTUL A
6 VENITURI NETE**

CARDUL SALARY ALL

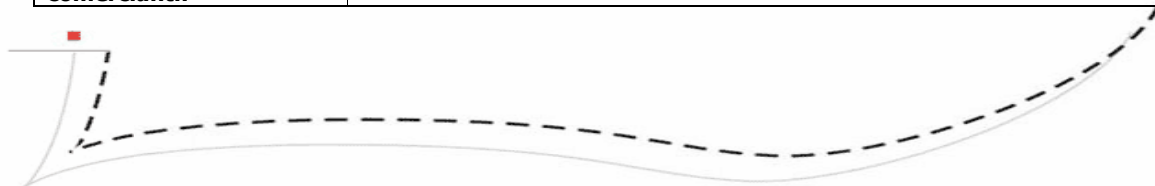
DE CE SA ALEGI CARDUL SALARY ALL DE LA LIBRA INTERNET BANK? Pentru ca:

- Deschiderea contului curent si emiterea cardului sunt **gratuite**.
- Nu platiti comision la retragere numerar la orice ATM din Romania si la operatiunile efectuate la comercianti.
- Puteti schimba limitele zilnice stabilite de banca la retragerile de numerar si platile la comercianti.
- Are utilizare internationala si pe internet

Produs:	CARD LIBRA SALARY ALL	OPTIONAL CU FACILITATE DE OVERDRAFT
Beneficiari:	Salariatii unui angajator care are incheiat cu Libra Internet Bank SA un contract de virare a salariilor in conturi cu acces prin card. Atat salariatii cat si angajatorii trebuie sa indeplineasca criteriile de eligibilitate stabilite de catre Banca. Persoane fizice, cetateni romani sau straini (rezidenti), titulari de cont curent la Libra Internet Bank. Pensionari, in baza conventiei cu Casa Nationala de Pensii.	
Moneda:	RON	
Perioada de valabilitate:	3 ani, cu reinnoire automata pe perioade egale.	
Aria de utilizare:	Nationala si Internationala.	
Functionalitate:	Retrageri de numerar la ATM sau POS in tara si strainatate. Plati de bunuri si servicii la comerciantii din tara si strainatate. Tranzactii virtuale: pe internet, rezervari hotel etc.	
Limite zilnice pentru tranzactii:	5.000 RON - ATM 10.000 RON - Comercianti	
Carduri suplimentare:	Titularul de cont poate sa emita carduri pentru mai multi posesori desemnati, cu aceleasi caracteristici, dar care pot avea alte limite zilnice, stabilite de titularul de cont.	
Suma minima de plata:	Taxele si comisioanele curente.	- Valoarea integrala a dobanzii curente, calculata de banca pentru creditul utilizat din descoperitul de cont; - Taxele si comisioanele curente, credit restant, dobanzi majorate, descoperit neautorizat de cont.
Data scadenta:	-	- Ultima zi lucratoare a lunii urmatoare celei aferente extrasului de cont (data de emitere a extrasului de cont este considerata ultima zi calendaristica a lunii).
Limita de creditare:	-	Maxim sase venituri nete , nu mai mult de 20000 RON
Dobanda descoperit cont (cu virare salariu in cont):	-	ROBOR 3M +14%
DAE		22% (pentru 10.000 RON pe 24 luni)

LIBRA INTERNET BANK SA

Dobanda majorata:	-	50%, fixa/an , se aplica incepand cu 16 a fiecarei luni, pentru sumele restante
Comision retragere numerar:	0 RON - ATM propriu 0 RON – ATM alte banci din Romania	
Comision interogare sold (ATM/POS):	0 RON	
Comision administrare:	4 RON/luna	
Comision pentru operatiuni la comercianti:	0 RON	



LIBRA INTERNET BANK SA